

Afstemmingarlistar – Com lausn

Nú hefur opnast nýr möguleiki fyrir reiknistofnanir við að sækja afstemmingarlistana. Verðbréfaskráning hefur útbúið forrit (Vsdayend.exe) til að sækja afstemmingarlista og tengil (VSreports.dll) sem sér um samskiptin við VS.

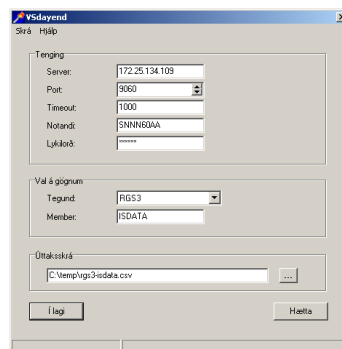
Aðilar geta einnig tengt sín bakvinnsluforrit við VSreports.dll tengilinn og þannig sótt listana í gegnum sín kerfi. Einnig er möguleiki að setja upp sjálfvirkar vinnslur og eru þá listarnir sóttir sjálfkrafa á ákveðnum tíma.

Til að reikningsstofnun (RS) geti stemmt sig af við VS þá þarf hún að sækja afstemmingarlista síðasta dags til VS. Listinn sýnir allar færslur sem hafa verið færðar í kerfi VS þann dag.

Í lok hvers dags útbýr VS afstemmingalista og vistar á sérstöku heimasvæði hverrar reikningsstofnunar fyrir sig í AS/400 umhverfi VS. Þennan lista er hægt að sækja að morgni næsta dags, fram til kl. 18:00 en þá er skráin uppfærð með gögnum þess dags.

Notkun Vsdayend

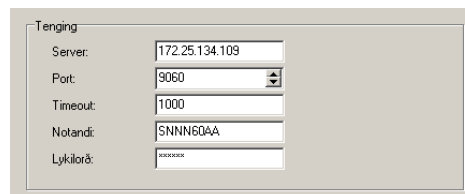
Þegar forritið “Vsdayend” er ræst birtist eftirfarandi (Mynd 1):



Mynd 1

Tenging

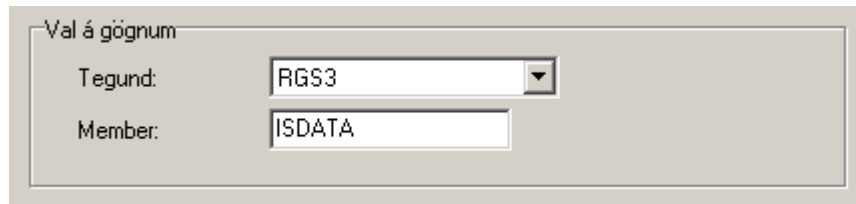
Til að ná tengingu við VS þarf að fylla út í öll tengingar-svæðin (Mynd 2) í byrjun. Svo þegar hætt er í forritinu þá vistast allar upplýsingarnar, nema leyniorðið, þannig að næst þegar forritið er ræst þarf einungis að slá inn leyniorðið. Þessar upplýsingar eru fengnar hjá VS.



Mynd 2

Val á gögnum

Hægt er að velja um þrjár tegundir af listum (Mynd 3). Einnig er hægt að sækja raungögn, prófunargögn eða tímabundna lista.



Mynd 3

Tegund:

Hér er valið hvaða skráartegund er sótt. Eftirfarandi er í boði:

- RGS1 Höfuðskrá yfir stöðu á eignareikningum. Henni fylgir RGS2
- RGS2 Stöðuskrá yfir stöðu á þeim eignareikningum sem eru í skránni RGS1
- RGS3 Afstemmingarlisti dagsins og sýnir allar hreyfingar innan RS.

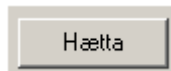
Member:

Hér er valið hvaða gögn á að sækja. Hægt er að sækja þrenns konar gögn; raungögn, prófunargögn og tímabundin vinnslugögn. Eftirfarandi heiti eru í boði:

- ISDATA Sótt eru raungögn síðasta dags.
- RSDATA Sótt eru prófunargögn síðasta dags.
- BEIDNI Sótt eru tímabundin vinnslugögn.

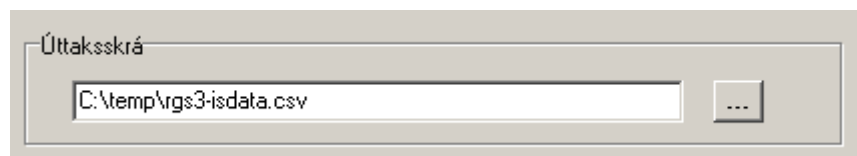
Hætta

Til að hætta í forritinu er ýtt á “Hætta” hnappinn.



Úttaksskrá

Hér er gefin upp nafnið á úttaksskránni og hvar hún skal vistuð í tölvuumhverfi notandans.



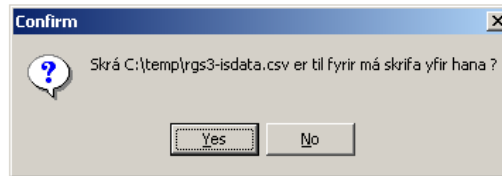
Mynd 4

Sækja gögn

Þegar búið er að velja “Tegund” og “Member” er gagnaflutningurinn settur í gang með því að ýta á “Í lagi” hnappinn.

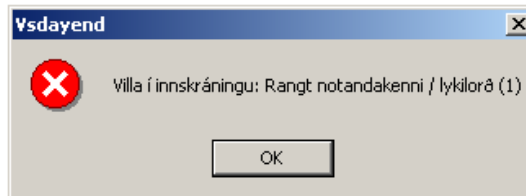


Ef úttaksskráin er til fyrir þá kemur eftirfarandi gluggi. Veljið “Yes” til að staðfesta að það eigi að skrifa í þessa skrá. Veljið “No” ef á að hætta við eða gefa upp nýja skrá.



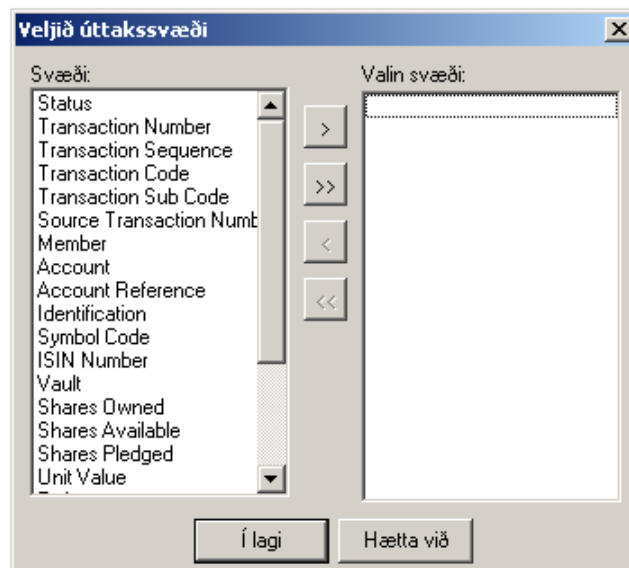
Villur

Ef rangar tenginga-upplýsingar eru slegnar inn eða rangur notandi eða lykilorð þá koma upp villur. Veljið þá "OK" til að fara til baka, laga innskráningu eða hafa samband við þá sem sjá um tölvumál í ykkar fyrirtæki. Hér er dæmi um villu vegna rangs notanda:



Veljið úttakssvæði

Í fyrsta skipti þarf að velja þau svæði sem á að sækja. Hægt er að velja öll eða einstakt svæði. Þegar búið er að velja er ýtt á "Í lagi" hnappinn og þá fer gagnaflutningurinn af stað.



Gagnaflutningurinn fer þá af stað og hægt er að sjá neðst í glugganum, hvernig gagnaflutningurinn gengur. Þegar honum er lokið er hægt að sjá neðst í glugganum hve margar færslur voru sóttar.



Allar frekari upplýsingar gefur notendajónusta VS í síma 540-5515.